

VERIFICA RAPPORTI AEROILLUMINANTI

ASLO NIDO		RAL	
VANO	AREA	SUPERFICIE VETRATA	RAL
Aula grandi	63,20 mq	3,45x1,90 + 1,70x(2,50+0,60) + 1,20x(2,40+0,60)	TOT. 11,94 mq
Riposo grandi	26,10 mq	0,65x1,30 x 4	TOT. 3,38 mq
W.C. grandi	13,32 mq	2,78x1,00	TOT. 2,70 mq
Glioco sott'acqua	13,88 mq	2,80x(2,95+0,60) + 2,60x(2,95+0,60) + 2,80x(2,50+0,60)	TOT. 14,52 mq
Aula direzzi	65,20 mq	3,45x1,90 + 1,70x(2,50+0,60) + 1,20x(2,40+0,60)	TOT. 11,94 mq
Riposo direzzi	26,10 mq	1,70x(2,50+0,60)	TOT. 3,23 mq
W.C. direzzi	13,32 mq	2,78x1,00	TOT. 2,70 mq
Glioco sott'acqua	13,88 mq	2,80x(2,50+0,60)	TOT. 5,32 mq
Aula lattanti	65,20 mq	3,45x1,90 + 1,70x(2,50+0,60) + 1,20x(2,40+0,60)	TOT. 11,94 mq
Riposo lattanti	26,10 mq	1,70x(2,50+0,60)	TOT. 3,23 mq
W.C. lattanti	13,32 mq	2,78x1,00	TOT. 2,70 mq
Spazio per le famiglie	60,51 mq	1,70x(2,50+0,60)+(3,45x1,30)+(0,70x1,20)+(3,80x(3,00+0,60)+1,20x(2,40+0,60))	TOT. 22,46 mq
W.C. per le famiglie	12,76 mq	2,78x1,00	TOT. 2,70 mq
Spazio comune	10,11 mq	1,50x0,90	TOT. 1,35 mq
Ausiliati	7,25 mq	0,65x2,00	TOT. 1,20 mq
URIP	8,50 mq	2,00x1,00	TOT. 1,30 mq
Spazio atteso	7,80 mq	0,60x2,00	TOT. 1,20 mq
Spazio gioco comune	152,20 mq	2,10x(0,90x(2,60+0,60))+1,20x(2,60+0,60)	TOT. 40,20 mq
Piscinomatricita	25,23 mq	7,00x(2,60+0,60)	TOT. 12,60 mq

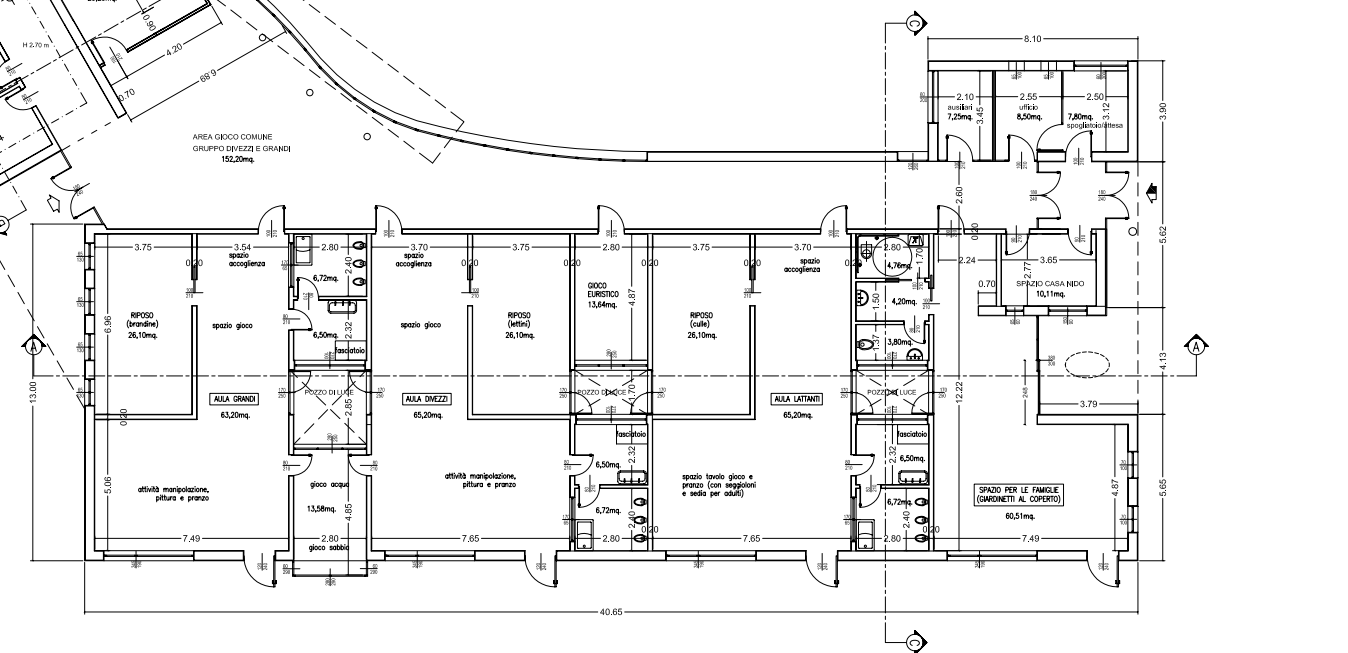
N.B: NELLE VETRATE LA PARTE ECCELENTE 1/8 DELLA SUPERFICIE AERANTE SARA REALIZZATA CON SERRAMENTO FISSO

SUPERFICI E VOLUMI DI PROGETTO

S.L.P.	MD.	1088
S.U.	MD.	944
S.C.	MD.	1145
VOLUME	MC.	1088 x 3,50 = 3800

SERVIZI		RAL	
VANO	AREA	SUPERFICIE VETRATA	RAL
Cucina	61,20 mq	1,80x(2,45+0,60)x3 + 1,70x(0,65x2) + 1,60x(2,50+0,60)	TOT. 15,24 mq
Spazio comuni	7,70 mq	1,70x0,65	TOT. 1,10 mq
W.C.	9,00 mq		invasione forata 12 volti
Lavandiera	9,70 mq	1,80x(2,50+0,60)	TOT. 3,04 mq
Magazzino	9,36 mq	1,70x1,30	TOT. 2,21 mq
Spogliatoi	10,08 mq	1,70x1,30	TOT. 2,21 mq
W.C.	8,46 mq	1,70x0,65	TOT. 1,10 mq
Sala educativa	10,80 mq	1,70x1,30	TOT. 2,21 mq
URIP	9,18 mq	1,70x1,30	TOT. 2,21 mq
Medico	9,20 mq	1,70x1,30	TOT. 2,21 mq

N.B: NEI LOCALI SENZA PERMANENZA DI PERSONE AERAZIONE FORZATA 12 VOLTI.



**COMUNE DI VILLASANTA
COSTRUZIONE DI NUOVO ASILO NIDO CON CUCINA - 1° LOTTO**

COMITENTE: Comune di Villasanta (MI)
 STUDIO: Ing. Gian Maria Bellato arch. Rina Agostino
 COLLABORATORI: arch. Antonella Mazzucchi - geom. Mirella Auletta

PROGETTO PIANTA
 SCALA: 1:100
 DOCUMENTO: Tav.6-7-8.dwg

PROGETTO DEFINITIVO

PROGETTO DEFINITIVO